

## わが国における精神科医・精神科医療の実態把握に関する調査結果 (その1)：実数ならびに分布についての基礎資料

水野 雅文<sup>1)</sup>, 稲垣 中<sup>2)</sup>, 藤原 修一郎<sup>3)</sup>, 榎戸 芙佐子<sup>4)</sup>,  
辻野 尚久<sup>1)</sup>, 根本 康<sup>5)</sup>, 野崎 昭子<sup>6)</sup>, 小島 卓也<sup>7)</sup>

Masafumi Mizuno, Ataru Inagaki, Shuichiro Fujiwara, Fusako Enokido,  
Naohisa Tsujino, Yasushi Nemoto, Shoko Nozaki, Takuya Kojima :  
Survey on the Actual Condition of Psychiatrists and Psychiatric Services in Japan(Part 1) :  
Basic Data on Number and Distribution of Psychiatrists

【目的】精神科サービスがわが国のニーズに相応しい形で供給されるためには、医療資源に関する正確なデータを得た上で、ニーズの分析、偏在の把握、必要度や優先度の格付けを経て、将来計画を立てる必要がある。そこでわが国の精神科医の実態把握を行った。【対象と方法】“精神科医”の定義は、日本精神神経学会の精神科専門医資格者とし、日本精神神経学会の専門医制度の発足に伴い、専門医試験の受験を希望して申請した者11,169名のうち、正確な情報を得られなかった者246名、参加を拒んだ者4名を除き、本人の同意と学会の承認を得て学会事務局から個人情報の提供を得られた10,919名であった。本報告では、全体数とその背景情報、都道府県別、二次医療圏別の所在について分析した。【結果】対象者となった精神科医は10,919名であり、このうち2,124名が女性、8,790名が男性であった。年齢は、65歳未満の者が約90%を占め、45歳未満の医師が42%を占めていた。主たる勤務先は、単科精神科病院5,233名(47.9%)、大学病院本院精神科1,353名(12.4%)、総合病院精神科1,064名(9.7%)、精神科診療所2,456名(22.5%)、精神科以外の診療科687名(6.3%)、精神科臨床以外の職(基礎医学講座、研究所など)124名(1.1%)であった。都道府県別の対人口10万人精神科医師数では、1位が高知県(13.20)、2位東京都(12.76)、3位徳島県(12.24)であり、下位では1位が茨城県(5.34)、2位青森県(5.36)、3位埼玉県(5.67)であった。しかし1位の高知県を対面積でみると1.48で、一方東京都は75.99で断然の1位であった。対面積では東京都、大阪府、神奈川県が上位3位である一方、宮城を除く東北5県と北海道が下位10位以内に入っていた。【まとめ】精神科サービスの将来計画には、こうした実態調査が今後継続的に実施されることが不可欠である。今後の調査の実施に際しての会員諸氏の継続的協力を期待したい。

〈索引用語：精神科医、医師数調査、日本精神神経学会、専門医〉

著者所属：1) 東邦大学医学部精神神経医学講座, Department of Neuropsychiatry, School of Medicine, Toho University 2) 公益財団法人神経研究所臨床精神薬理センター, Center for Clinical Psychopharmacology, Institute of Neuropsychiatry 3) 金沢文庫エールクリニック, Kanazawabunko Yell Clinic 4) 谷野呉山病院, Taninogozan Hospital, Medical Corporation Wakeikai 5) 川崎市立川崎病院精神神経科, Department of Neuropsychiatry, the Kawasaki Municipal Hospital 6) 慶應義塾大学医学部医療政策・管理学教室, Department of Health Policy and Management, School of Medicine, Keio University 7) 大宮厚生病院, Ohmiya Kosei Hospital

受 理 日：2012年8月4日

※本論文は、日本精神神経学会 平成18～20年度 精神科医・精神科医療の実態把握・将来計画に関する委員会(委員長：水野雅文, 委員：有留照周, 池上秀明, 伊藤哲寛, 稲垣 中, 内海久美子, 榎戸芙佐子, 鹿島晴雄, 兼子 直, 関 健, 中島豊爾, 小島卓也, 辻野尚久, 長沼英俊, 根本 康, 野崎昭子, 藤原修一郎, 前田 潔, 正宗弥生, 三國雅彦, 山内俊雄)により調査されまとめられたものである。

## はじめに

精神科医療・保健・福祉サービスがわが国のニーズに相応しい形で供給されるためには、まず医療資源に関する正確なデータを得た上で、ニーズの分析、偏在の把握、必要度や優先度の格付けを経て、将来計画を立てる必要がある。精神保健に関連する諸問題が現代日本社会において極めて深刻な課題となっている今日、これらの基本情報の整理は喫緊の必要性に迫られている。

さらに卑近な問題としては、「安心と希望の医療改革ビジョン」(2008年6月)において厚生労働省が示した「現下の医師不足の状況にかんがみ、従来の閣議決定に代えて、医師養成数を増加させる」という方針転換は、医師の不足・偏在の十分なデータが整備公開されないままに、診療科毎の医師数制限や各科医師の適正配置などさまざまな議論を惹起している。

日本精神神経学会の「精神科医・精神科医療の実態把握・将来計画に関する委員会」は、「社会における精神医学・精神科医療に対する要望や期待が高まっている。また、卒前・卒後教育において精神科が必修化されたことから、これまでよりも医学の中における精神科の重要性が認められてきた。しかし新医師卒後研修制度発足に伴い地域によって医師不足・精神科医不足が発生している。一方、新医師卒後研修の5年後の見直しが始まった。卒後研修における精神科必修化を維持し、精神科医をいかに増やすか、精神科医が不足している地域に対する対策をどうするか等が重要であると考えられる。また、精神科および精神科医の将来を広い視点からみて現実検討するとともに、魅力ある精神科および精神科医をイメージし、その実現のために何をなすべきかを考え将来のための先行投資を行うことも大切である」<sup>2)</sup>という認識から発足した「精神科の将来と精神科医の育成に関する委員会」が、「精神科医療政策に関する委員会」と本委員会に分離独立した日本精神神経学会内の委員会である。

今般その活動のはじめに、わが国の精神科医の活動実態を把握し、将来的計画・施策に生かす基

礎データを明らかにするべく、まずは精神科医の実数把握を行うことから着手した。精神科医の実数把握に際しては、「精神科医」の定義をわが国で唯一の精神科専門医試験を有する日本精神神経学会の専門医資格者とし、その所在や活動の実態の把握を試みた。

## I. 対象

日本精神神経学会の専門医制度の発足に伴い、過渡的措置による専門医試験の受験を希望して2004年12月20日締め切りの第1回募集(A群)から2008年9月30日の再最終募集の間に申請した者11,169名のうち、本調査への情報提供を望まないと意思表示のあった4名、調査時点で正確な情報を確認できなかった246名を除き、学会の承認を得て学会事務局から情報の提供を得られた10,919名である。

## II. 方法

以上の申請者の申請書に記載された①生年月、②性別、③勤務先名称と郵便番号、④卒業年、⑤職歴のうちの常勤、非常勤の区別、⑥医師資格取得年、⑦臨床実務経験、⑧精神科臨床実務経験、さらに⑨調査時点で学会事務局が把握している勤務先名とその郵便番号を使用した。上記の情報は、生年月日は調査集計実施時点(2009年3月31日)の年齢に変換、勤務先名などはカテゴリー〔総合(一般)病院、民間精神科病院、診療所など〕別にコード化するなどして、本調査に関わる者が調査対象者の個人を特定できないような形で、学会事務局から提供を受けた<sup>1)</sup>。

当委員会で上記方法と手順を、学会理事会、評議員会において審議し、その施行要項を精神神経学会雑誌の巻頭および学会ホームページを通じて会員各位に告示し、自己のデータの使用を忌避する会員からは学会事務局宛にて連絡を受けた。この結果期限内に4名の会員からその旨の申し出があった。また基本情報の記載に不備のあった者が17名あった。これら21名を除いた当該データを除いた者は11,148名であった。さらに、この

11,148名のうち、①②③⑨の4項目について本研究解析時点で所属施設、勤務内容の正確な情報の確認が取れなかった者が229名存在した。したがって、本研究の対象者となったのは残る10,919名である。

上記のように本調査における対象者のデータ登録期間には幅があり、一時点における横断的データではない。このため期間内に勤務先を異動している会員もある。しかしながら当委員会では医師数調査という社会的データの取り扱いに際して、その意義にかんがみ、仮に参考値であっても迅速に公表することが優先すると判断し、専門医申請時点のデータを使用して検討することとした。また、入手可能な情報の制約などのため、表2などにおける精神科医の分布は一部の地域で実際の分布と乖離がみられる。

二次医療圏別の検討には、医療法第30条の4に基づく医療計画において「地理的条件等の自然的条件及び日常生活の需要の充足状況、交通事情等の社会的条件を考慮して、一体の区域として病院及び診療所における入院に係る医療（前条に規定する特殊な医療並びに療養病床及び一般病床以外の病床に係る医療を除く。）を提供する体制の確保を図ることが相当であると認められるものを単位として設定」（医療法施行規則第30条の29第1項）した、いわゆる一般診療科における二次保健医療圏を用いた。

二次医療圏別医師数の分析には、総務省「住民基本台帳に基づく人口・人口動態及び世帯数（平成19年3月31日現在）」、国土地理院「平成20年10月1日全国都道府県市区町村面積調」を用いた。

### III. 結 果

#### 1. わが国の精神科医師数

上記の基準と方法によるわが国の精神科医師数は10,919名であり、このうち2,124名が女性、8,790名が男性、不明5名であった。また、年齢に関しては、30～34歳の者が10.4%、35～39歳の者が14.9%、40～44歳の者が15.8%、

45～49歳の者が15.9%、50～54歳の者が14.1%、55～59歳の者が10.9%、60～64歳の者が7.0%、65～69歳の者が4.2%を占め、残る6.7%は70歳以上であった（図1）。65歳未満の者が約90%を占め、45歳未満の者が42%を占めていたことになる。対象者本人が主たる勤務先として挙げた施設を属性別に見ると、単科精神科病院5,233名（47.9%）、大学病院精神科（いわゆる本院のみ）1,353名（12.4%）、総合病院精神科1,064名（9.7%）、精神科診療所2,456名（22.5%）、精神科以外の診療科687名（6.3%）、精神科臨床以外の職（基礎医学講座、研究所など）124名（1.1%）、その他2名であった。

#### 2. 都道府県別（表1）

都道府県別の精神科医師数は表1のとおりであった。表1には都道府県内における対人口10万人精神科医師数、対面積（100km<sup>2</sup>）精神科医師数を示す。対人口10万人精神科医師数では、1位が高知県（13.20）、2位東京都（12.76）、3位徳島県（12.24）であり、下位では1位が茨城県（5.34）、2位青森県（5.36）、3位埼玉県（5.67）であった。しかし1位の高知県を対面積でみると1.48で47都道府県中38位となり、一方東京都は75.99で断然の1位である（2位大阪府41.84、3位神奈川県29.72）。

対人口では、上位10位以上は東京を除くと九州・中四国の県と京都を含む西日本の府県が占めている。下位10位には青森、岩手、新潟、長野などの積雪量の多い地域が含まれる一方で、茨城、埼玉、和歌山、滋賀など東京、大阪への交通網が整備された近隣県も含まれている。すなわち茨城他4県に住む人が東京や大阪の医療機関を受診したり、非常勤医師としての関与も多いことが推測される。

対面積では東京都、大阪府、神奈川県が上位3位であることに加え、千葉、埼玉などの東京近隣の県、愛知、福岡などの大都市のある県が上位10位以内に入っており、宮城を除く東北5県と北海道が下位10位以内に入っていた。

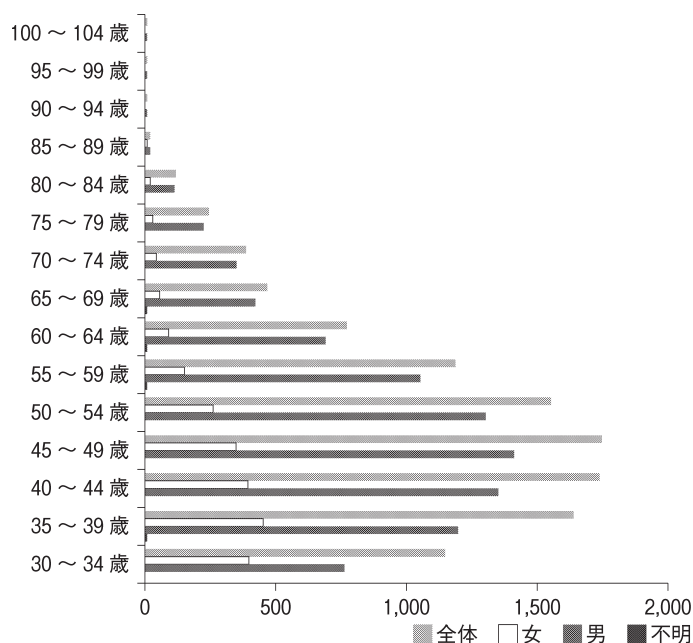


図1 わが国における精神科医師数 (10,919名)

### 3. 二次医療圏別 (表2)

二次医療圏別の精神科医師数は表2のとおりであった。表2には都道府県内における対人口10万人精神科医師数、対面積精神科医師数を示す。対人口10万人精神科医師数では、1位が東京都中央区中央部 (48.06)、2位群馬県前橋 (39.01)、3位鹿児島県鹿児島 (23.62) である一方で、70の二次医療圏で精神科医が0であった。精神科医0の二次医療圏は東京都島しょの他、1道、1府、25県に及んだ。対面積でみると上位はいずれも大都市の人口密集地に集中していた。

### 4. 都道府県内における二次医療圏別格差

域内に精神科医0名の二次医療圏を持つ地域をみても、各県庁所在地を中心に精神科医の偏在がみられる。対面積でみるとこの傾向は顕著であり、和歌山県 (那賀, 有田, 新宮で0) は和歌山で11.56、北海道 (南桧山, 北空知, 遠紋で0) は札幌に7.81、兵庫県 (丹波で0) は阪神南に51.71と集中し、いずれも全国平均の10.88を上回っている。

### 5. 諸外国との比較

参考までに諸外国の精神科医師数との比較を行う。精神科医の定義は国によりさまざまであるが、本参考値の出典<sup>3,4)</sup>には精神科専門教育2年以上を修了していることとされているので、当基準もこれを満たしている。それによれば、人口10万人に対して日本は8.6 (今回調査数, 表1下段参照)、アメリカ13.7、イギリス11.0、オーストラリア14.0、カナダ12.0、ドイツ11.8、フランス22.0、フィンランド22.0である。わが国における精神科医は人口に比して明らかに少ないことが判明した。

## IV. 考 察

日本精神神経学会の専門医制度資料に基づき、2009 (平成21) 年3月末におけるわが国の精神科医師数とその分布など地誌学的資料をまとめた。本調査は日本精神神経学会の精神科医・精神科医療の実態把握・将来計画に関する委員会において、将来計画立案のための基礎資料を得るために行われた作業の一環として実施された。

精神科専門医制度の確立を前提とした精神科医師数の把握はこれまでに例がない。厚生労働省により昭和57年以来毎年公表されている「医師・歯科医師・薬剤師調査の概況」調査によれば、平成18（2006）年12月31日時点の全国の届出「医師数」は277,927人あり、このうち精神科12,474名、平均年齢48.9歳（平成16年調査では12,151名で2.7%増）とされているものの、神経科355名や心療内科841名などの回答との区別や、従事する診療科は自己申告となっている点を考慮すると、わが国において十分な知識経験を持ち専門的サービスを提供できる水準にある精神科医師数の把握は本調査が最初のものとなる。

医師数の分布を都道府県別にみると対人口比では1位の高知県と最下位の茨城県では約2.5倍の差が認められた。対面積（100 km<sup>2</sup>）では最低は岩手県の0.54名から最高の東京都の約75.9名まで、142倍もの差異がある。

精神科医療のための二次医療圏は従前より都道府県毎に別途定められているが、精神科医療サービスが病院入院中心から地域ケア中心の時代へ移行行く中、精神科病院の所在を中心に定められた医療圏よりも、一般診療科で定められた医療資源配置を参照することを優先とした。しかしながら一般の二次保健医療圏も「主として病院の病床及び診療所の病床の整備を図るべき地域単位」とされており（医療法第30条の4第2項第10号）、必ずしも向後の精神科サービスのニーズとあり方を考えるときに十分な区分ではない。

二次医療圏別に対面積で精神科医師数をみると、都道府県内においても偏在は著しく、多くは大都市の人口密集地に集まっている。こうした現象は精神科医療サービスの偏在や格差とみなすこともできるが、このことは都市部における精神科医療サービスへのニーズの結果と読み取ることもできる。今後各地域におけるニーズ調査などとの照会により、より詳細な検討が求められよう。

精神科医の絶対数に目標があるわけではないが、今回の調査結果を諸外国の精神科医師数と比較すると、著しく不足していることが明らかである。

表1

| 都道府県名 | 精神科<br>医師数 | 対人口（10万人） |                                     |
|-------|------------|-----------|-------------------------------------|
|       |            | 精神科医師数    | 対面積（100 km <sup>2</sup> ）<br>精神科医師数 |
| 北海道   | 517        | 9.19      | 0.62                                |
| 青森県   | 77         | 5.36      | 0.86                                |
| 岩手県   | 82         | 5.92      | 0.54                                |
| 宮城県   | 182        | 7.71      | 2.65                                |
| 秋田県   | 114        | 9.95      | 1.00                                |
| 山形県   | 87         | 7.15      | 1.31                                |
| 福島県   | 167        | 7.99      | 1.21                                |
| 茨城県   | 159        | 5.34      | 2.61                                |
| 栃木県   | 150        | 7.44      | 2.34                                |
| 群馬県   | 177        | 8.74      | 2.78                                |
| 埼玉県   | 400        | 5.67      | 10.62                               |
| 千葉県   | 406        | 6.70      | 7.99                                |
| 東京都   | 1,598      | 12.76     | 75.99                               |
| 神奈川県  | 718        | 8.17      | 29.72                               |
| 新潟県   | 162        | 6.66      | 1.56                                |
| 富山県   | 84         | 7.56      | 4.11                                |
| 石川県   | 107        | 9.12      | 2.56                                |
| 福井県   | 57         | 6.94      | 1.36                                |
| 山梨県   | 76         | 8.59      | 1.81                                |
| 長野県   | 139        | 6.33      | 1.06                                |
| 岐阜県   | 129        | 6.12      | 1.32                                |
| 静岡県   | 231        | 6.09      | 3.15                                |
| 愛知県   | 512        | 7.06      | 10.01                               |
| 三重県   | 156        | 8.36      | 2.71                                |
| 滋賀県   | 84         | 6.09      | 2.23                                |
| 京都府   | 276        | 10.43     | 5.98                                |
| 大阪府   | 794        | 9.01      | 41.84                               |
| 兵庫県   | 410        | 7.34      | 4.88                                |
| 奈良県   | 99         | 6.97      | 2.68                                |
| 和歌山県  | 64         | 6.18      | 1.35                                |
| 鳥取県   | 55         | 9.06      | 1.57                                |
| 島根県   | 78         | 10.51     | 1.16                                |
| 岡山県   | 231        | 11.81     | 3.30                                |
| 広島県   | 271        | 9.43      | 3.20                                |
| 山口県   | 147        | 9.85      | 2.40                                |
| 徳島県   | 99         | 12.24     | 2.39                                |
| 香川県   | 99         | 9.80      | 5.32                                |
| 愛媛県   | 119        | 8.13      | 2.10                                |
| 高知県   | 105        | 13.20     | 1.48                                |
| 福岡県   | 547        | 10.84     | 11.29                               |
| 佐賀県   | 99         | 11.46     | 4.06                                |
| 長崎県   | 156        | 10.59     | 3.80                                |
| 熊本県   | 158        | 8.58      | 2.23                                |
| 大分県   | 101        | 8.36      | 1.98                                |
| 宮崎県   | 108        | 9.38      | 1.70                                |
| 鹿児島県  | 175        | 9.99      | 1.93                                |
| 沖縄県   | 157        | 11.55     | 6.90                                |
| 全国    | 10,919     | 8.55      | 3.00                                |

表 2

| 都道府県名 | 二次医療圏名称 | 面積        | 人口        | 精神科<br>医師数 | 対人口 (10 万人)<br>精神科医師数 | 対面積 (100 km <sup>2</sup> )<br>精神科医師数 |
|-------|---------|-----------|-----------|------------|-----------------------|--------------------------------------|
| 北海道   | 南渡島     | 2,666.14  | 422,241   | 32         | 7.58                  | 1.20                                 |
|       | 南檜山     | 1,421.78  | 29,782    | 0          | 0.00                  | 0.00                                 |
|       | 北渡島檜山   | 2,469.85  | 44,348    | 2          | 4.51                  | 0.08                                 |
|       | 札幌      | 3,534.37  | 2,310,015 | 276        | 11.95                 | 7.81                                 |
|       | 後志      | 4,299.51  | 250,066   | 24         | 9.60                  | 0.56                                 |
|       | 南空知     | 2,558.07  | 195,267   | 16         | 8.19                  | 0.63                                 |
|       | 中空知     | 2,159.28  | 129,174   | 14         | 10.84                 | 0.65                                 |
|       | 北空知     | 1,829.75  | 41,153    | 0          | 0.00                  | 0.00                                 |
|       | 西胆振     | 1,355.10  | 208,160   | 16         | 7.69                  | 1.18                                 |
|       | 東胆振     | 2,338.89  | 218,479   | 30         | 13.73                 | 1.28                                 |
|       | 日高      | 4,805.85  | 81,407    | 5          | 6.14                  | 0.10                                 |
|       | 上川中部    | 3,465.37  | 411,516   | 47         | 11.42                 | 1.36                                 |
|       | 上川北部    | 4,190.37  | 76,063    | 2          | 2.63                  | 0.05                                 |
|       | 富良野     | 2,179.27  | 47,901    | 3          | 6.26                  | 0.14                                 |
|       | 留萌      | 4,013.55  | 61,362    | 1          | 1.63                  | 0.02                                 |
|       | 宗谷      | 4,045.27  | 75,668    | 2          | 2.64                  | 0.05                                 |
|       | 北網      | 5,532.24  | 242,732   | 12         | 4.94                  | 0.22                                 |
|       | 遠紋      | 5,140.98  | 82,117    | 0          | 0.00                  | 0.00                                 |
|       | 十勝      | 10,814.09 | 354,146   | 19         | 5.37                  | 0.18                                 |
|       | 青森県     | 釧路        | 5,987.88  | 261,853    | 12                    | 4.58                                 |
| 根室    |         | 3,461.45  | 84,057    | 4          | 4.76                  | 0.12                                 |
| 津軽地域  |         | 1,595.81  | 317,610   | 18         | 5.67                  | 1.13                                 |
| 八戸地域  |         | 1,343.91  | 348,205   | 11         | 3.16                  | 0.82                                 |
| 青森地域  |         | 1,475.94  | 340,427   | 31         | 9.11                  | 2.10                                 |
| 西北五地域 |         | 1,750.26  | 155,246   | 5          | 3.22                  | 0.29                                 |
| 上十三地域 |         | 2,037.73  | 191,417   | 11         | 5.75                  | 0.54                                 |
| 下北地域  |         | 1,414.08  | 83,752    | 1          | 1.19                  | 0.07                                 |
| 岩手県   | 盛岡      | 3,637.77  | 489,492   | 50         | 10.21                 | 1.37                                 |
|       | 岩手中部    | 1,934.63  | 206,724   | 9          | 4.35                  | 0.47                                 |
|       | 胆江      | 1,171.01  | 146,567   | 4          | 2.73                  | 0.34                                 |
|       | 両磐      | 1,316.78  | 144,541   | 11         | 7.61                  | 0.84                                 |
|       | 気仙      | 886.71    | 74,887    | 2          | 2.67                  | 0.23                                 |
|       | 釜石      | 1,467.53  | 90,905    | 1          | 1.10                  | 0.07                                 |
|       | 宮古      | 2,668.32  | 99,885    | 5          | 5.01                  | 0.19                                 |
|       | 久慈      | 1,077.46  | 67,042    | 0          | 0.00                  | 0.00                                 |
| 宮城県   | 二戸      | 1,098.79  | 64,997    | 0          | 0.00                  | 0.00                                 |
|       | 仙南      | 1,548.52  | 191,139   | 0          | 0.00                  | 0.00                                 |
|       | 岩沼      | 296.50    | 165,428   | 0          | 0.00                  | 0.00                                 |
|       | 仙台      | 784.22    | 1,025,098 | 154        | 15.02                 | 19.64                                |
|       | 塩釜      | 145.62    | 190,949   | 9          | 4.71                  | 6.18                                 |
|       | 黒川      | 416.13    | 81,133    | 0          | 0.00                  | 0.00                                 |
|       | 大崎      | 1,520.43  | 218,298   | 0          | 0.00                  | 0.00                                 |
|       | 栗原      | 805.68    | 80,248    | 0          | 0.00                  | 0.00                                 |
|       | 登米      | 535.57    | 89,316    | 0          | 0.00                  | 0.00                                 |
|       | 石巻      | 719.33    | 220,879   | 16         | 7.24                  | 2.22                                 |
| 秋田県   | 気仙沼     | 496.69    | 96,656    | 3          | 3.10                  | 0.60                                 |
|       | 鹿角・大館   | 1,821.98  | 126,081   | 9          | 7.14                  | 0.49                                 |
|       | 鷹巣・阿仁   | 1,408.25  | 43,156    | 0          | 0.00                  | 0.00                                 |

| 都道府県名 | 二次医療圏名称    | 面積       | 人口        | 精神科<br>医師数 | 対人口（10万人）<br>精神科医師数 | 対面積（100km <sup>2</sup> ）<br>精神科医師数 |
|-------|------------|----------|-----------|------------|---------------------|------------------------------------|
| 山形県   | 能代・山本      | 1,189.11 | 96,656    | 13         | 13.45               | 1.09                               |
|       | 秋田周辺       | 1,695.23 | 432,434   | 79         | 18.27               | 4.66                               |
|       | 本荘・由利      | 1,448.17 | 118,527   | 2          | 1.69                | 0.14                               |
|       | 大曲・仙北      | 2,124.74 | 148,258   | 5          | 3.37                | 0.24                               |
|       | 横手・平鹿      | 692.80   | 103,652   | 6          | 5.79                | 0.87                               |
|       | 湯沢・雄勝      | 1,223.14 | 76,737    | 0          | 0.00                | 0.00                               |
|       | 村山         | 2,617.87 | 577,160   | 40         | 6.93                | 1.53                               |
|       | 最上         | 1,801.59 | 90,740    | 6          | 6.61                | 0.33                               |
|       | 置賜         | 2,494.30 | 238,788   | 6          | 2.51                | 0.24                               |
|       | 福島県        | 庄内       | 2,405.36  | 309,493    | 35                  | 11.31                              |
| 茨城県   | 県北         | 1,752.39 | 510,792   | 60         | 11.75               | 3.42                               |
|       | 県中         | 2,406.16 | 560,860   | 50         | 8.91                | 2.08                               |
|       | 県南         | 1,231.88 | 153,313   | 3          | 1.96                | 0.24                               |
|       | 会津         | 3,076.44 | 278,018   | 23         | 8.27                | 0.75                               |
|       | 南会津        | 2,338.43 | 32,913    | 0          | 0.00                | 0.00                               |
|       | 相双         | 1,731.54 | 200,931   | 4          | 1.99                | 0.23                               |
|       | いわき        | 1,230.79 | 354,492   | 27         | 7.62                | 2.19                               |
|       | 水戸         | 827.74   | 440,638   | 47         | 10.67               | 5.68                               |
|       | 日立         | 605.41   | 281,795   | 3          | 1.06                | 0.50                               |
|       | 常陸太田・ひたちなか | 1,278.55 | 373,507   | 3          | 0.80                | 0.23                               |
| 栃木県   | 鹿行         | 706.37   | 278,915   | 3          | 1.08                | 0.42                               |
|       | 土浦         | 525.01   | 304,483   | 40         | 13.14               | 7.62                               |
|       | つくば        | 442.23   | 282,569   | 36         | 12.74               | 8.14                               |
|       | 取手・竜ヶ崎     | 589.75   | 465,984   | 10         | 2.15                | 1.70                               |
|       | 下館・下妻      | 633.92   | 308,154   | 4          | 1.30                | 0.63                               |
|       | 古河・岩井      | 315.92   | 239,122   | 13         | 5.44                | 4.11                               |
|       | 県北         | 2,053.74 | 362,058   | 11         | 3.04                | 0.54                               |
|       | 県西         | 1,971.05 | 205,417   | 12         | 5.84                | 0.61                               |
|       | 県東・央       | 1,239.91 | 739,266   | 94         | 12.72               | 7.58                               |
|       | 県南         | 605.39   | 426,208   | 13         | 3.05                | 2.15                               |
| 群馬県   | 両毛         | 531.34   | 283,682   | 20         | 7.05                | 3.76                               |
|       | 前橋         | 311.72   | 340,904   | 133        | 39.01               | 42.67                              |
|       | 高崎・安中      | 676.11   | 403,111   | 0          | 0.00                | 0.00                               |
|       | 渋川         | 289.72   | 119,687   | 13         | 10.86               | 4.49                               |
|       | 藤岡         | 534.42   | 98,567    | 3          | 3.04                | 0.56                               |
|       | 富岡         | 488.12   | 81,151    | 0          | 0.00                | 0.00                               |
|       | 吾妻         | 1,276.57 | 65,619    | 0          | 0.00                | 0.00                               |
|       | 沼田         | 1,764.04 | 93,927    | 4          | 4.26                | 0.23                               |
|       | 伊勢崎        | 164.25   | 240,615   | 7          | 2.91                | 4.26                               |
|       | 桐生         | 481.65   | 180,152   | 6          | 3.33                | 1.25                               |
| 埼玉県   | 太田・館林      | 368.44   | 400,402   | 11         | 2.75                | 2.99                               |
|       | 東部         | 275.82   | 1,149,014 | 66         | 5.74                | 23.93                              |
|       | 中央         | 475.71   | 2,421,618 | 122        | 5.04                | 25.65                              |
|       | 西部第一       | 385.72   | 1,641,942 | 141        | 8.59                | 36.56                              |
|       | 西部第二       | 398.64   | 375,689   | 11         | 2.93                | 2.76                               |
|       | 比企         | 358.56   | 223,805   | 9          | 4.02                | 2.51                               |
|       | 秩父         | 891.70   | 114,596   | 3          | 2.62                | 0.34                               |
|       | 児玉         | 199.37   | 139,837   | 8          | 5.72                | 4.01                               |
|       | 大里         | 361.07   | 388,197   | 26         | 6.70                | 7.20                               |

| 都道府県名  | 二次医療圏名称 | 面積       | 人口        | 精神科<br>医師数 | 対人口 (10 万人)<br>精神科医師数 | 対面積 (100 km <sup>2</sup> )<br>精神科医師数 |       |
|--------|---------|----------|-----------|------------|-----------------------|--------------------------------------|-------|
| 千葉県    | 利根      | 446.34   | 599,350   | 14         | 2.34                  | 3.14                                 |       |
|        | 千葉      | 271.61   | 924,319   | 92         | 9.95                  | 33.87                                |       |
|        | 東葛南部    | 254.71   | 1,634,059 | 126        | 7.71                  | 49.47                                |       |
|        | 東葛北部    | 357.32   | 1,288,628 | 74         | 5.74                  | 20.71                                |       |
|        | 印旛山武    | 1,004.54 | 875,504   | 49         | 5.60                  | 4.88                                 |       |
|        | 香取海匝    | 826.25   | 346,906   | 1          | 0.29                  | 0.12                                 |       |
|        | 夷隅長生    | 733.18   | 242,494   | 28         | 11.55                 | 3.82                                 |       |
| 東京都    | 安房      | 577.74   | 141,543   | 12         | 8.48                  | 2.08                                 |       |
|        | 君津      | 757.98   | 322,481   | 11         | 3.41                  | 1.45                                 |       |
|        | 市原      | 368.28   | 280,255   | 13         | 4.64                  | 3.53                                 |       |
|        | 区中央部    | 59.42    | 636,717   | 306        | 48.06                 | 515.02                               |       |
|        | 区南部     | 78.86    | 1,010,394 | 88         | 8.71                  | 111.59                               |       |
|        | 区西南部    | 87.99    | 1,308,563 | 182        | 13.91                 | 206.85                               |       |
|        | 区西部     | 67.98    | 1,144,930 | 195        | 17.03                 | 286.84                               |       |
|        | 区西北部    | 113.22   | 1,791,778 | 210        | 11.72                 | 185.47                               |       |
|        | 区東北部    | 98.27    | 1,240,892 | 72         | 5.80                  | 73.27                                |       |
|        | 区東部     | 102.65   | 1,305,959 | 52         | 3.98                  | 50.66                                |       |
|        | 西多摩     | 571.67   | 398,832   | 33         | 8.27                  | 5.77                                 |       |
|        | 南多摩     | 323.99   | 1,364,453 | 176        | 12.90                 | 54.32                                |       |
|        | 北多摩西部   | 89.99    | 618,886   | 31         | 5.01                  | 34.45                                |       |
|        | 北多摩南部   | 96.02    | 968,714   | 148        | 15.28                 | 154.14                               |       |
|        | 北多摩北部   | 76.17    | 707,319   | 105        | 14.84                 | 137.85                               |       |
|        | 神奈川県    | 島しょ      | 388.07    | 28,732     | 0                     | 0.00                                 | 0.00  |
|        |         | 横浜北部     | 175.57    | 1,442,557  | 102                   | 7.07                                 | 58.10 |
| 横浜西部   |         | 138.18   | 1,080,566 | 93         | 8.61                  | 67.30                                |       |
| 横浜南部   |         | 122.30   | 1,056,505 | 125        | 11.83                 | 102.21                               |       |
| 川崎北部   |         | 76.82    | 761,581   | 79         | 10.37                 | 102.84                               |       |
| 川崎南部   |         | 63.77    | 558,833   | 29         | 5.19                  | 45.48                                |       |
| 横須賀・三浦 |         | 205.03   | 736,150   | 43         | 5.84                  | 20.97                                |       |
| 湘南東部   |         | 118.47   | 671,891   | 43         | 6.40                  | 36.30                                |       |
| 湘南西部   |         | 254.27   | 590,691   | 62         | 10.50                 | 24.38                                |       |
| 県央     |         | 292.65   | 822,880   | 48         | 5.83                  | 16.40                                |       |
| 県北     |         | 328.08   | 701,630   | 70         | 9.98                  | 21.34                                |       |
| 県西     |         | 634.19   | 361,105   | 24         | 6.65                  | 3.78                                 |       |
| 新潟県    |         | 村上       | 1,478.78  | 78,162     | 0                     | 0.00                                 | 0.00  |
|        |         | 新発田      | 1,029.72  | 197,987    | 7                     | 3.54                                 | 0.68  |
|        | 新津      | 1,302.36 | 71,665    | 0          | 0.00                  | 0.00                                 |       |
|        | 新潟      | 647.34   | 785,076   | 73         | 9.30                  | 11.28                                |       |
|        | 巻・三条    | 884.76   | 312,789   | 11         | 3.52                  | 1.24                                 |       |
|        | 長岡      | 884.95   | 288,456   | 34         | 11.79                 | 3.84                                 |       |
|        | 小出      | 1,150.63 | 88,744    | 7          | 7.89                  | 0.61                                 |       |
|        | 六日町     | 939.79   | 72,042    | 0          | 0.00                  | 0.00                                 |       |
|        | 十日町     | 762.19   | 73,777    | 0          | 0.00                  | 0.00                                 |       |
|        | 柏崎      | 468.16   | 99,454    | 13         | 13.07                 | 2.78                                 |       |
|        | 上越      | 1,416.52 | 245,913   | 13         | 5.29                  | 0.92                                 |       |
|        | 糸魚川     | 745.41   | 49,844    | 1          | 2.01                  | 0.13                                 |       |
|        | 佐渡      | 854.69   | 67,386    | 3          | 4.45                  | 0.35                                 |       |
| 富山県    | 新川      | 926.07   | 131,730   | 3          | 2.28                  | 0.32                                 |       |
|        | 富山      | 1,845.73 | 508,964   | 63         | 12.38                 | 3.41                                 |       |



| 都道府県名 | 二次医療圏名称 | 面積       | 人口        | 精神科<br>医師数 | 対人口（10万人）<br>精神科医師数 | 対面積（100km <sup>2</sup> ）<br>精神科医師数 |      |
|-------|---------|----------|-----------|------------|---------------------|------------------------------------|------|
| 石川県   | 高岡      | 488.59   | 316,389   | 15         | 4.74                | 3.07                               |      |
|       | 砺波      | 987.40   | 154,646   | 3          | 1.94                | 0.30                               |      |
|       | 南加賀     | 776.14   | 236,950   | 12         | 5.06                | 1.55                               |      |
|       | 石川中央    | 1,424.85 | 709,489   | 81         | 11.42               | 5.68                               |      |
|       | 能登中部    | 848.36   | 144,373   | 13         | 9.00                | 1.53                               |      |
| 福井県   | 能登北部    | 1,127.30 | 83,044    | 1          | 1.20                | 0.09                               |      |
|       | 福井・坂井   | 956.40   | 413,307   | 40         | 9.68                | 4.18                               |      |
|       | 奥越      | 1,124.99 | 64,804    | 3          | 4.63                | 0.27                               |      |
|       | 丹南      | 1,006.72 | 194,247   | 5          | 2.57                | 0.50                               |      |
| 山梨県   | 嶺南      | 1,098.56 | 148,728   | 9          | 6.05                | 0.82                               |      |
|       | 甲府地区    | 271.64   | 313,124   | 51         | 16.29               | 18.78                              |      |
|       | 東山梨     | 553.69   | 74,608    | 11         | 14.74               | 1.99                               |      |
|       | 東八代     | 237.07   | 80,812    | 0          | 0.00                | 0.00                               |      |
|       | 峡南      | 984.93   | 45,486    | 0          | 0.00                | 0.00                               |      |
|       | 峡西      | 263.58   | 72,055    | 0          | 0.00                | 0.00                               |      |
|       | 峡北      | 746.15   | 81,945    | 9          | 10.98               | 1.21                               |      |
|       | 富士北麓    | 563.95   | 117,754   | 0          | 0.00                | 0.00                               |      |
| 長野県   | 東部      | 845.23   | 98,731    | 5          | 5.06                | 0.59                               |      |
|       | 佐久      | 1,571.20 | 214,455   | 15         | 6.99                | 0.95                               |      |
|       | 上小      | 905.34   | 207,000   | 11         | 5.31                | 1.22                               |      |
|       | 諏訪      | 715.13   | 210,885   | 7          | 3.32                | 0.98                               |      |
|       | 上伊那     | 1,346.99 | 192,703   | 1          | 0.52                | 0.07                               |      |
|       | 飯伊      | 1,927.61 | 175,523   | 6          | 3.42                | 0.31                               |      |
|       | 木曾      | 1,544.96 | 33,823    | 0          | 0.00                | 0.00                               |      |
|       | 松本      | 1,868.27 | 431,289   | 60         | 13.91               | 3.21                               |      |
|       | 大北      | 1,102.73 | 66,267    | 1          | 1.51                | 0.09                               |      |
|       | 長野      | 1,557.72 | 565,658   | 33         | 5.83                | 2.12                               |      |
|       | 北信      | 1,007.77 | 98,511    | 5          | 5.08                | 0.50                               |      |
|       | 岐阜県     | 岐阜       | 992.24    | 802,218    | 67                  | 8.35                               | 6.75 |
|       |         | 西濃       | 1,431.47  | 391,637    | 19                  | 4.85                               | 1.33 |
|       |         | 中濃       | 2,455.27  | 388,877    | 8                   | 2.06                               | 0.33 |
| 東濃    |         | 1,560.89 | 358,884   | 2          | 0.56                | 0.13                               |      |
| 飛驒    |         | 4,173.63 | 165,610   | 33         | 19.93               | 0.79                               |      |
| 静岡県   | 賀茂      | 583.31   | 78,504    | 1          | 1.27                | 0.17                               |      |
|       | 熱海伊東    | 185.79   | 113,290   | 7          | 6.18                | 3.77                               |      |
|       | 駿東田方    | 1,272.35 | 676,880   | 25         | 3.69                | 1.96                               |      |
|       | 富士      | 632.70   | 384,773   | 31         | 8.06                | 4.90                               |      |
|       | 静岡      | 1,411.30 | 723,323   | 56         | 7.74                | 3.97                               |      |
|       | 志太榛原    | 1,209.04 | 475,434   | 11         | 2.31                | 0.91                               |      |
|       | 中東遠     | 829.15   | 474,794   | 16         | 3.37                | 1.93                               |      |
|       | 西部      | 1,646.16 | 865,026   | 84         | 9.71                | 5.10                               |      |
| 愛知県   | 名古屋     | 322.72   | 2,215,044 | 243        | 10.97               | 75.30                              |      |
|       | 海部      | 207.44   | 328,762   | 6          | 1.83                | 2.89                               |      |
|       | 尾張中部    | 41.92    | 155,001   | 0          | 0.00                | 0.00                               |      |
|       | 尾張東部    | 230.13   | 443,072   | 26         | 5.87                | 11.30                              |      |
|       | 尾張西部    | 192.95   | 508,495   | 28         | 5.51                | 14.51                              |      |
|       | 尾張北部    | 295.45   | 718,396   | 30         | 4.18                | 10.15                              |      |
|       | 知多半島    | 389.77   | 592,849   | 26         | 4.39                | 6.67                               |      |
|       | 西三河北部   | 950.18   | 468,393   | 64         | 13.66               | 6.74                               |      |

| 都道府県名 | 二次医療圏名称 | 面積       | 人口        | 精神科<br>医師数 | 対人口 (10 万人)<br>精神科医師数 | 対面積 (100 km <sup>2</sup> )<br>精神科医師数 |      |
|-------|---------|----------|-----------|------------|-----------------------|--------------------------------------|------|
| 三重県   | 西三河南部   | 805.12   | 1,053,548 | 53         | 5.03                  | 6.58                                 |      |
|       | 東三河北部   | 1,050.82 | 64,348    | 0          | 0.00                  | 0.00                                 |      |
|       | 東三河南部   | 667.67   | 702,420   | 36         | 5.13                  | 5.39                                 |      |
|       | 北勢      | 1,106.78 | 823,362   | 33         | 4.01                  | 2.98                                 |      |
|       | 中勢伊賀    | 1,398.00 | 471,317   | 109        | 23.13                 | 7.80                                 |      |
|       | 南勢志摩    | 2,277.72 | 485,147   | 11         | 2.27                  | 0.48                                 |      |
| 滋賀県   | 東紀州     | 1,013.39 | 85,847    | 3          | 3.49                  | 0.30                                 |      |
|       | 大津      | 1,042.66 | 323,719   | 37         | 11.43                 | 3.55                                 |      |
|       | 湖南      | 208.46   | 301,337   | 15         | 4.98                  | 7.20                                 |      |
|       | 甲賀      | 550.99   | 149,178   | 7          | 4.69                  | 1.27                                 |      |
|       | 東近江     | 644.94   | 233,496   | 5          | 2.14                  | 0.78                                 |      |
|       | 湖東      | 293.17   | 153,174   | 9          | 5.88                  | 3.07                                 |      |
|       | 湖北      | 762.07   | 165,507   | 11         | 6.65                  | 1.44                                 |      |
|       | 湖西      | 510.76   | 53,950    | 0          | 0.00                  | 0.00                                 |      |
|       | 京都府     | 丹後       | 832.06    | 111,859    | 0                     | 0.00                                 | 0.00 |
|       | 中丹      | 1,239.32 | 211,209   | 21         | 9.94                  | 1.69                                 |      |
| 大阪府   | 南丹      | 1,143.98 | 147,625   | 3          | 2.03                  | 0.26                                 |      |
|       | 京都・乙訓   | 859.312  | 1,623,328 | 215        | 13.24                 | 25.02                                |      |
|       | 山城北     | 257.03   | 444,180   | 35         | 7.88                  | 13.62                                |      |
|       | 山城南     | 263.07   | 108,225   | 2          | 1.85                  | 0.76                                 |      |
|       | 豊能      | 274.87   | 1,006,084 | 106        | 10.54                 | 38.56                                |      |
|       | 三島      | 213.10   | 733,848   | 92         | 12.54                 | 43.17                                |      |
|       | 北河内     | 177.24   | 1,186,521 | 93         | 7.84                  | 52.47                                |      |
|       | 中河内     | 128.57   | 864,342   | 78         | 9.02                  | 60.67                                |      |
|       | 南河内     | 289.31   | 648,776   | 60         | 9.25                  | 20.74                                |      |
|       | 堺市      | 147.59   | 831,784   | 120        | 14.43                 | 81.31                                |      |
| 兵庫県   | 泉州      | 436.59   | 916,993   | 62         | 6.76                  | 14.20                                |      |
|       | 大阪市     | 216.72   | 2,619,708 | 183        | 6.99                  | 84.44                                |      |
|       | 神戸      | 553.08   | 1,525,380 | 172        | 11.28                 | 31.10                                |      |
|       | 阪神南     | 162.46   | 1,016,232 | 84         | 8.27                  | 51.71                                |      |
|       | 阪神北     | 479.78   | 713,111   | 21         | 2.94                  | 4.38                                 |      |
|       | 東播磨     | 263.32   | 718,416   | 53         | 7.38                  | 20.13                                |      |
|       | 北播磨     | 895.18   | 291,745   | 1          | 0.34                  | 0.11                                 |      |
|       | 中播磨     | 800.55   | 575,516   | 61         | 10.60                 | 7.62                                 |      |
|       | 西播磨     | 1,624.31 | 285,952   | 8          | 2.80                  | 0.49                                 |      |
|       | 但馬      | 2,132.79 | 191,211   | 2          | 1.05                  | 0.09                                 |      |
| 奈良県   | 丹波      | 870.46   | 116,055   | 0          | 0.00                  | 0.00                                 |      |
|       | 淡路      | 596.48   | 151,107   | 8          | 5.29                  | 1.34                                 |      |
|       | 奈良      | 276.00   | 370,657   | 24         | 6.47                  | 8.70                                 |      |
|       | 東和      | 657.32   | 228,586   | 1          | 0.44                  | 0.15                                 |      |
|       | 西和      | 167.74   | 351,374   | 31         | 8.82                  | 18.48                                |      |
|       | 中和      | 240.55   | 380,851   | 33         | 8.66                  | 13.72                                |      |
| 和歌山県  | 南和      | 2,344.84 | 89,842    | 10         | 11.13                 | 0.43                                 |      |
|       | 和歌山     | 432.49   | 444,978   | 50         | 11.24                 | 11.56                                |      |
|       | 那賀      | 267.11   | 118,696   | 0          | 0.00                  | 0.00                                 |      |
|       | 橋本      | 463.08   | 98,347    | 5          | 5.08                  | 1.08                                 |      |
|       | 有田      | 473.80   | 83,596    | 0          | 0.00                  | 0.00                                 |      |
|       | 御坊      | 578.29   | 70,535    | 2          | 2.84                  | 0.35                                 |      |
|       | 田辺      | 1,580.01 | 140,409   | 7          | 4.99                  | 0.44                                 |      |

| 都道府県名 | 二次医療圏名称 | 面積       | 人口        | 精神科<br>医師数 | 対人口（10万人）<br>精神科医師数 | 対面積（100km <sup>2</sup> ）<br>精神科医師数 |       |
|-------|---------|----------|-----------|------------|---------------------|------------------------------------|-------|
| 鳥取県   | 新宮      | 921.32   | 79,269    | 0          | 0.00                | 0.00                               |       |
|       | 東部      | 1,517.63 | 247,469   | 21         | 8.49                | 1.38                               |       |
|       | 中部      | 779.94   | 113,122   | 6          | 5.30                | 0.77                               |       |
| 島根県   | 西部      | 1,198.23 | 246,155   | 28         | 11.37               | 2.34                               |       |
|       | 松江      | 913.46   | 254,635   | 36         | 14.14               | 3.94                               |       |
|       | 雲南      | 1,163.36 | 66,194    | 0          | 0.00                | 0.00                               |       |
|       | 出雲      | 623.19   | 173,751   | 25         | 14.39               | 4.01                               |       |
|       | 大田      | 1,244.01 | 63,882    | 3          | 4.70                | 0.24                               |       |
|       | 浜田      | 957.25   | 90,817    | 11         | 12.11               | 1.15                               |       |
|       | 益田      | 1,375.05 | 69,245    | 2          | 2.89                | 0.15                               |       |
|       | 隠岐      | 342.59   | 23,696    | 1          | 4.22                | 0.29                               |       |
| 岡山県   | 県南東部    | 1,888.66 | 915,751   | 161        | 17.58               | 8.52                               |       |
|       | 県南西部    | 1,121.92 | 713,449   | 48         | 6.73                | 4.28                               |       |
|       | 高梁・新見   | 1,339.44 | 74,872    | 8          | 10.68               | 0.60                               |       |
|       | 真庭      | 895.50   | 52,801    | 0          | 0.00                | 0.00                               |       |
|       | 津山・英田   | 1,846.46 | 198,796   | 14         | 7.04                | 0.76                               |       |
| 広島県   | 広島      | 2,498.72 | 1,333,849 | 183        | 13.72               | 7.32                               |       |
|       | 広島西     | 566.77   | 145,549   | 0          | 0.00                | 0.00                               |       |
|       | 呉       | 447.07   | 280,207   | 20         | 7.14                | 4.47                               |       |
|       | 広島中央    | 788.78   | 223,703   | 22         | 9.83                | 2.79                               |       |
|       | 尾三      | 1,031.74 | 273,287   | 16         | 5.85                | 1.55                               |       |
|       | 福山・府中   | 1,091.91 | 513,584   | 26         | 5.06                | 2.38                               |       |
|       | 備北      | 2,023.42 | 102,463   | 4          | 3.90                | 0.20                               |       |
|       | 岩国      | 879.53   | 156,143   | 27         | 17.29               | 3.07                               |       |
| 山口県   | 柳井      | 387.54   | 91,427    | 0          | 0.00                | 0.00                               |       |
|       | 周南      | 834.00   | 259,780   | 19         | 7.31                | 2.28                               |       |
|       | 防府      | 186.17   | 116,638   | 0          | 0.00                | 0.00                               |       |
|       | 山口      | 1,267.04 | 211,382   | 26         | 12.30               | 2.05                               |       |
|       | 宇部・小野田  | 647.32   | 262,970   | 40         | 15.21               | 6.18                               |       |
|       | 下関      | 712.09   | 290,494   | 35         | 12.05               | 4.92                               |       |
|       | 長門      | 357.15   | 41,127    | 0          | 0.00                | 0.00                               |       |
|       | 萩       | 810.05   | 61,863    | 0          | 0.00                | 0.00                               |       |
|       | 徳島県     | 東部I      | 676.21    | 462,382    | 93                  | 20.11                              | 13.75 |
|       |         | 東部II     | 335.20    | 86,858     | 0                   | 0.00                               | 0.00  |
| 南部I   |         | 1,198.60 | 139,070   | 4          | 2.88                | 0.33                               |       |
| 南部II  |         | 522.31   | 24,711    | 0          | 0.00                | 0.00                               |       |
| 西部I   |         | 562.28   | 46,287    | 0          | 0.00                | 0.00                               |       |
| 西部II  |         | 843.67   | 49,729    | 2          | 4.02                | 0.24                               |       |
| 香川県   | 大川      | 311.76   | 90,407    | 0          | 0.00                | 0.00                               |       |
|       | 小豆      | 168.06   | 33,573    | 0          | 0.00                | 0.00                               |       |
|       | 高松      | 429.99   | 426,236   | 57         | 13.37               | 13.26                              |       |
|       | 中讃      | 608.75   | 323,930   | 35         | 10.80               | 5.75                               |       |
|       | 三豊      | 337.52   | 135,583   | 7          | 5.16                | 2.07                               |       |
| 愛媛県   | 宇摩      | 419.69   | 92,854    | 0          | 0.00                | 0.00                               |       |
|       | 新居浜・西条  | 741.78   | 237,007   | 17         | 7.17                | 2.29                               |       |
|       | 今治      | 434.64   | 181,449   | 4          | 2.20                | 0.92                               |       |
|       | 松山      | 1,534.90 | 653,221   | 77         | 11.79               | 5.02                               |       |
|       | 八幡浜・大洲  | 1,470.45 | 166,967   | 11         | 6.59                | 0.75                               |       |
|       | 宇和島     | 1,043.63 | 132,930   | 10         | 7.52                | 0.96                               |       |

| 都道府県名 | 二次医療圏名称 | 面積       | 人口        | 精神科<br>医師数 | 対人口 (10 万人)<br>精神科医師数 | 対面積 (100 km <sup>2</sup> )<br>精神科医師数 |       |
|-------|---------|----------|-----------|------------|-----------------------|--------------------------------------|-------|
| 高知県   | 安芸      | 1,129.64 | 58,340    | 3          | 5.14                  | 0.27                                 |       |
|       | 中央      | 3,007.77 | 570,302   | 89         | 15.61                 | 2.96                                 |       |
|       | 高幡      | 1,406.58 | 66,373    | 3          | 4.52                  | 0.21                                 |       |
|       | 幡多      | 1,556.17 | 100,554   | 10         | 9.94                  | 0.64                                 |       |
| 福岡県   | 福岡・糸島   | 558.17   | 1,498,860 | 252        | 16.81                 | 45.15                                |       |
|       | 粕屋      | 205.98   | 260,844   | 0          | 0.00                  | 0.00                                 |       |
|       | 宗像      | 170.15   | 149,630   | 0          | 0.00                  | 0.00                                 |       |
|       | 筑紫      | 233.17   | 412,444   | 34         | 8.24                  | 14.58                                |       |
|       | 甘木・朝倉   | 365.68   | 91,487    | 0          | 0.00                  | 0.00                                 |       |
|       | 久留米     | 466.87   | 465,269   | 93         | 19.99                 | 19.92                                |       |
|       | 八女・筑後   | 561.69   | 141,354   | 6          | 4.24                  | 1.07                                 |       |
|       | 有明      | 260.68   | 249,001   | 21         | 8.43                  | 8.06                                 |       |
|       | 飯塚      | 370.01   | 193,821   | 11         | 5.68                  | 2.97                                 |       |
|       | 直方・鞍手   | 251.76   | 115,584   | 6          | 5.19                  | 2.38                                 |       |
|       | 田川      | 362.24   | 140,736   | 10         | 7.11                  | 2.76                                 |       |
|       | 北九州     | 594.00   | 1,137,282 | 89         | 7.83                  | 14.98                                |       |
|       | 京築      | 566.41   | 191,521   | 25         | 13.05                 | 4.41                                 |       |
|       | 佐賀県     | 中部       | 791.85    | 359,589    | 70                    | 19.47                                | 8.84  |
| 東部    |         | 157.87   | 119,859   | 5          | 4.17                  | 3.17                                 |       |
| 北部    |         | 519.83   | 136,359   | 9          | 6.60                  | 1.73                                 |       |
| 西部    |         | 319.37   | 79,760    | 0          | 0.00                  | 0.00                                 |       |
| 南部    |         | 642.37   | 168,591   | 15         | 8.90                  | 2.34                                 |       |
| 長崎県   | 長崎      | 689.89   | 557,903   | 86         | 15.41                 | 12.47                                |       |
|       | 佐世保     | 303.66   | 247,603   | 28         | 11.31                 | 9.22                                 |       |
|       | 県央      | 604.93   | 272,145   | 34         | 12.49                 | 5.62                                 |       |
|       | 県南      | 459.84   | 153,884   | 6          | 3.90                  | 1.30                                 |       |
|       | 県北      | 483.12   | 97,168    | 0          | 0.00                  | 0.00                                 |       |
|       | 五島      | 408.14   | 43,899    | 1          | 2.28                  | 0.25                                 |       |
|       | 上五島     | 252.96   | 31,217    | 0          | 0.00                  | 0.00                                 |       |
|       | 壱岐      | 134.79   | 30,682    | 0          | 0.00                  | 0.00                                 |       |
|       | 対馬      | 700.06   | 37,969    | 1          | 2.63                  | 0.14                                 |       |
|       | 熊本県     | 熊本       | 266.87    | 669,603    | 105                   | 15.68                                | 39.35 |
| 宇城    |         | 464.10   | 140,969   | 0          | 0.00                  | 0.00                                 |       |
| 有明    |         | 419.89   | 173,921   | 12         | 6.90                  | 2.86                                 |       |
| 鹿本    |         | 366.08   | 88,498    | 0          | 0.00                  | 0.00                                 |       |
| 菊池    |         | 467.21   | 165,050   | 0          | 0.00                  | 0.00                                 |       |
| 阿蘇    |         | 1,078.30 | 70,339    | 0          | 0.00                  | 0.00                                 |       |
| 上益城   |         | 784.29   | 89,755    | 0          | 0.00                  | 0.00                                 |       |
| 八代    |         | 712.59   | 150,118   | 31         | 20.65                 | 4.35                                 |       |
| 芦北    |         | 430.44   | 55,384    | 3          | 5.42                  | 0.70                                 |       |
| 球磨    |         | 1,535.87 | 100,694   | 5          | 4.97                  | 0.33                                 |       |
| 天草    |         | 866.85   | 136,278   | 2          | 1.47                  | 0.23                                 |       |
| 大分県   |         | 東国東      | 325.03    | 36,675     | 0                     | 0.00                                 | 0.00  |
|       |         | 別杵速見     | 479.15    | 188,166    | 20                    | 10.63                                | 4.17  |
|       |         | 大分       | 817.74    | 497,703    | 63                    | 12.66                                | 7.70  |
|       | 臼津      | 368.80   | 63,471    | 3          | 4.73                  | 0.81                                 |       |
|       | 佐伯      | 899.00   | 80,040    | 3          | 3.75                  | 0.33                                 |       |
|       | 大野      | 602.90   | 41,548    | 0          | 0.00                  | 0.00                                 |       |
|       | 竹田直入    | 478.19   | 26,534    | 2          | 7.54                  | 0.42                                 |       |

| 都道府県名 | 二次医療圏名称 | 面積       | 人口      | 精神科<br>医師数 | 対人口（10万人）<br>精神科医師数 | 対面積（100km <sup>2</sup> ）<br>精神科医師数 |
|-------|---------|----------|---------|------------|---------------------|------------------------------------|
| 宮崎県   | 日田玖珠    | 1,223.81 | 103,549 | 8          | 7.73                | 0.65                               |
|       | 中津下毛    | 490.07   | 84,368  | 0          | 0.00                | 0.00                               |
|       | 宇佐高田    | 645.68   | 85,923  | 2          | 2.33                | 0.31                               |
|       | 宮崎東諸県   | 871.25   | 424,763 | 57         | 13.42               | 6.54                               |
|       | 都城北諸県   | 762.48   | 195,500 | 17         | 8.70                | 2.23                               |
|       | 宮崎県北部   | 1,554.36 | 159,803 | 6          | 3.75                | 0.39                               |
|       | 日南串間    | 829.11   | 80,958  | 9          | 11.12               | 1.09                               |
|       | 西諸      | 931.38   | 83,522  | 6          | 7.18                | 0.64                               |
|       | 西都児湯    | 1,155.09 | 111,189 | 2          | 1.80                | 0.17                               |
| 鹿児島県  | 日向入郷    | 1,631.07 | 95,233  | 11         | 11.55               | 0.67                               |
|       | 鹿児島     | 676.77   | 605,367 | 143        | 23.62               | 21.13                              |
|       | 指宿      | 259.56   | 60,948  | 0          | 0.00                | 0.00                               |
|       | 南薩      | 603.30   | 94,892  | 9          | 9.48                | 1.49                               |
|       | 日置      | 365.17   | 85,404  | 0          | 0.00                | 0.00                               |
|       | 川薩      | 987.39   | 128,058 | 10         | 7.81                | 1.01                               |
|       | 出水      | 580.05   | 94,636  | 0          | 0.00                | 0.00                               |
|       | 伊佐      | 392.05   | 31,499  | 0          | 0.00                | 0.00                               |
|       | 始良      | 977.83   | 214,715 | 0          | 0.00                | 0.00                               |
|       | 曾於      | 869.02   | 96,468  | 0          | 0.00                | 0.00                               |
|       | 肝属      | 1,234.97 | 166,369 | 6          | 3.61                | 0.49                               |
|       | 熊毛      | 996.28   | 47,904  | 0          | 0.00                | 0.00                               |
|       | 奄美      | 1,243.48 | 125,905 | 7          | 5.56                | 0.56                               |
| 沖縄県   | 北部      | 702.31   | 102,366 | 8          | 7.82                | 1.14                               |
|       | 中部      | 362.51   | 463,409 | 38         | 8.20                | 10.48                              |
|       | 南部      | 373.31   | 688,021 | 101        | 14.68               | 27.06                              |
|       | 宮古      | 227.94   | 54,863  | 6          | 10.94               | 2.63                               |
|       | 八重山     | 592.79   | 51,171  | 4          | 7.82                | 0.67                               |

本研究の対象者は精神科臨床3年を含む5年間の臨床経験を有する者が対象であったということで、海外の調査とほぼ同等の対象者を比較していると考えられる。わが国は欧米諸国に比べ、対人口換算で比較してさえこのように精神科医師数の不足が顕著であるが、精神科病床数が著しく多いというわが国の事情を考えると、対病床数当たりの精神科医師数の不足はさらに顕著なものとなろう。厚生労働省調査（前掲）に示される微増傾向に満足するのではなく、わが国における精神科医師数が歴史の変遷の中で絶対数が不足していること、さらに続報<sup>1)</sup>において詳述するように、近年のクリニック開業や総合病院からの退職数の増加などの問題にもつながっていることを認識する必要がある。

精神科医・精神科医療の実態把握・将来計画に関する委員会では、平成22年1月に開かれた委員会において、今回の調査結果は資料の希少性ゆえに速報性を重んじ、当学会誌での基礎資料一覧の公表を行うこととした。

精神科医療サービスのあり方や育成をめぐる将来計画の立案には、こうした実態調査が今後継続的に実施され動向を把握する礎となる資料が整備されることが不可欠である。今後の調査の実施に際しての会員諸氏の継続的協力をお願いしてまとめとする。

#### 謝 辞

本来専門医受験のために提出された情報を本調査に使用することについて快諾された会員諸氏、ならびに調査の実

施を承認された理事会ならびに評議員会の諸氏に感謝する。また調査資料の解析，作図にご協力いただいた株式会社ユー・ディ・エス坂尾和弘氏に深謝する。

### 文 献

1) 稲垣 中, 水野雅文, 藤原修一郎ほか: わが国における精神科医・精神科医療の実態把握に関する調査結果(その2): 精神科医師の職域, および地域異動に関する検討. 精神経誌, 114; 1374-1384, 2012

2) 小島卓也: 精神科医・精神科医療の実態把握・将来計画に関する委員会のシンポジウム. 精神経誌第105回日本精神神経学会学術総会特別号. S-357, 2009

3) Saxena, S., Sharan, P., Cumbreira, M. G., et al.: World Health Organization's mental health atlas 2005: implications for policy development. World Psychiatry 5; 179-184, 2006

4) World Health Organization: Mental Health Atlas 2005. World Health Organization, Geneva, 2005

## Survey on the Actual Condition of Psychiatrists and Psychiatric Services in Japan (Part 1) : Basic Data on Number and Distribution of Psychiatrists

Masafumi MIZUNO<sup>1)</sup>, Ataru INAGAKI<sup>2)</sup>, Shuichiro FUJIWARA<sup>3)</sup>, Fusako ENOKIDO<sup>4)</sup>,  
Naohisa TSUJINO<sup>1)</sup>, Yasushi NEMOTO<sup>5)</sup>, Shoko NOZAKI<sup>6)</sup>, Takuya KOJIMA<sup>7)</sup>

1) *Department of Neuropsychiatry, School of Medicine, Toho University*

2) *Center for Clinical Psychopharmacology, Institute of Neuropsychiatry*

3) *Kanazawabuuko Yell Clinic*

4) *Taninogozan Hospital, Medical Corporation Wakeikai*

5) *Department of Neuropsychiatry, the Kawasaki Municipal Hospital*

6) *Department of Health Policy and Management, School of Medicine, Keio University.*

7) *Ohmiya Kosei Hospital*

Background: To ensure that psychiatric services adequately meet the needs of the Japanese people, planning a prospective design based on a needs analysis is required. Presently, the distribution of medical resources in Japan is skewed and the priorities of psychiatric services are unclear.

Objective: To determine the current status of psychiatric services.

Method: The definition of a psychiatrist was determined by qualified specialists of the Japanese Society for Psychiatry and Neurology (JSPN). Of the 11,169 candidates who applied for the specialist psychiatry examination, 246 were excluded due to a lack of personal information and 4 due to refusal. The remaining 10,919 agreed to allow the verification of their personal data. This study was conducted with the approval of the JSPN. The total number of psychiatrists, their demographic backgrounds, the number of psychiatrists by prefecture, and the number of psychiatrists in each secondary medical care block in Japan were calculated.

Results: Of the 10,919 psychiatrists included in this analysis, 2,124 were female and 8,790

were male. Approximately 90% were <65 years old, and 42% were <45 years old. Their primary work places were as follows: psychiatric hospitals (n=5,233, 47.9%); university departments of psychiatry (n=1,353, 12.4%); general hospitals (n=1,064, 9.7%); psychiatric clinics (n=2,456, 22.5%); nonpsychiatric clinics (n=687, 6.3%); and nonclinical work places such as basic science departments (n=124, 1.1%). The number of psychiatrists per 100,000 inhabitants in each prefecture was determined. The highest numbers of psychiatrists were from Kochi (13.20), Tokyo (12.76), and Tokushima (12.24), and the lowest numbers were from Ibaraki (5.34), Aomori (5.36), and Saitama (5.67). The number of psychiatrists per 100,000 inhabitants in Kochi was 1.48 per area (100 km square), and Tokyo showed the highest at 75.99 psychiatrists per area, followed by Osaka and Kanagawa. The five Tohoku prefectures and Hokkaido had the fewest psychiatrists per area.

Conclusion: For planning the future management of psychiatric services, continuous investigation of the actual number of psychiatrists and the status of psychiatric services in Japan is required with the constant cooperation of the JSPN.

<Authors' abstract>

<Key words: psychiatrist, number, survey, JSPN, specialist>

---